

# HORN

Montering | Vedligeholdelsesvejledning

---

Beton | Terrazzo

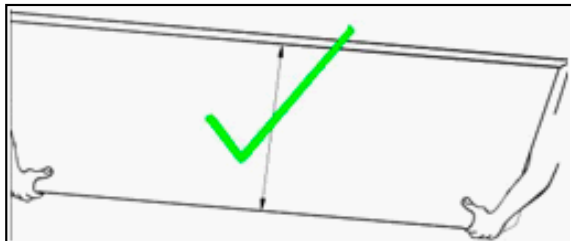
---

... kvalitet hele vejen igennem

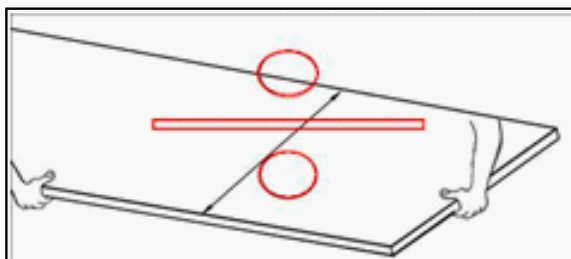
## Tillykke med din nye Terrazzo/betonbordplade fra Horn Bordplader A/S

For at få størst mulig glæde af din nye bordplade, er det vigtigt at nedenstående monteringsvejledning følges. Hvis anvisningerne ikke følges korrekt, bortfalder Horn Bordplader's garanti.

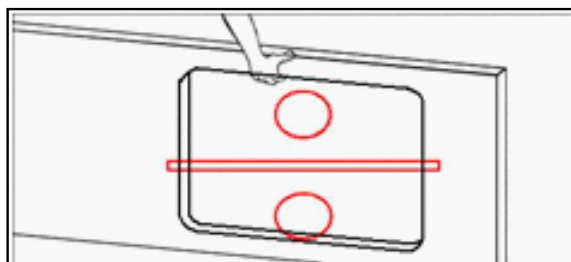
### Transport



Transport af bordpladen SKAL ALTID foregå med pladen oprejst som vist på illustrationen. Såfremt bordpladen ikke monteres senest dagen efter modtagelsen, skal pladen opbevares opretstående (som illustration) gerne i emballagen. I modsat fald kan pladen slå sig, hvilket ikke vil være reklamationsberettiget.

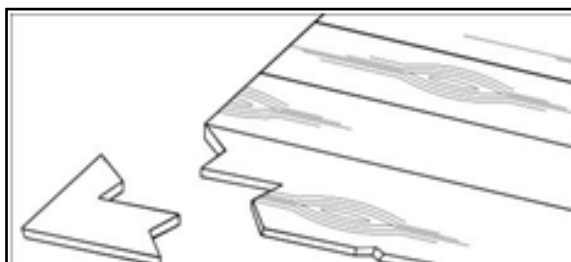


Pladen må ALDRIG transporteres liggende. Pladen må ALDRIG lagres liggende (som illustration).



Et eventuelt udskæringshul eller en gennemboring må under ingen omstændigheder benyttes som "håndtag". Da pladen her vil være skrøbelig.

### Inden montage



Ved modtagelsen, se da altid emballagen efter for tegn på skader. Såfremt der er tegn på slag/fragtskader, skal der gøres anmærkning herom på fragtbrevet.

Er der i øvrigt grund til at reklamere over bordpladerne, skal dette ske senest 5 dage efter modtagelsen, og inden monteringen påbegyndes (på service online <http://www.hornbordplader.dk/serviceonline>).

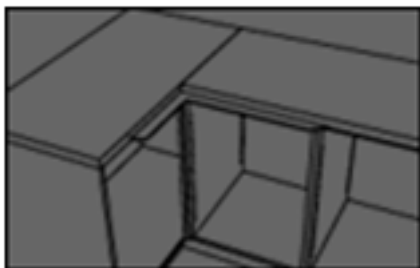
Monterede bordplader betragtes som godkendte, og synlige slag, ridser og lignende betragtes ligeledes til montageskader.

Pladerne er støbt specielt til dig - der vil derfor kunne forekomme mindre forskelle i forhold til farveprøven. Det er ikke en fejl, men en charme der gør netop din bordplade unik. Da der er tale om individuelt håndarbejde er der en måltolerance på +/- 2 mm på længde, bredde og bordpladetykkelse.

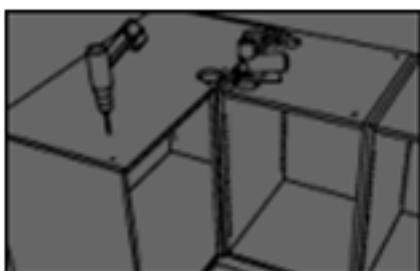
Vigtigt: Terrazzo/betonbordplade må ikke stå indpakket over længere tid. Pladen skal pakkes ud og behandles.



1. Før montering skal du ved hjælp af lodstok eller lignende kontrollere, at de monterede skabe er opstillet 100 % vandret og i vinkel på hinanden. Da en bordplade vejer ca. 90 kg. pr. m<sup>2</sup>, er det meget vigtigt, at underlaget er stabilt og under ingen omstændigheder, må kunne nedbøjes ved belastning. Ved udskæringer og andre udsatte steder, bør stabiliteten sikres med f.eks. en stålskinne eller lignende.



2. Ved montage på vandrette flader, afsættes pladen lodret på langkanten, hvorefter den føres til vandret position og skubbes på plads. Bordpladen SKAL ALTID løftes lodret med forkanten opad for at minimere risikoen for brud og skader. Kontrollér at pladen ligger jævnt og har kontakt med alle understøtnings dele under bordpladen. Hvis dette ikke er tilfældet, klodses pladen op med tynd masonit eller lignende, til den har kontakt over det hele.



3. Mod væg fuges med syrefri vådrumssilikone. Ved samling af flere bordplader, stødes pladerne sammen og fuges med syrefri vådrumssilikone. Det er vigtigt at der ikke er niveauforskelle mellem bordpladerne. Udlign eventuelle tykkelsesforskelle jvf. pkt. 2. Husk alle løft på bordpladen skal ske i lodret position. Der må aldrig løftes på pladen i vandret position.

Bemærk: silikone alene må ikke anvendes som understøtning!

Bemærk venligst : Ved bestilt oplægning bliver pladerne kun lagt op på understøtningen. Det er montørens opgave at foretage udjævningen af underlaget, fugningen m.m.

### Vedligeholdelse

Fra fabrikken er pladen grundbehandlet. Denne grundbehandling kan, specielt ved betonbordplader, give pladen et mat skær. Dette fjernes nemt ved brug af varmt vand.

En støbt bordplade er et meget åbent produkt. Det er derfor vigtigt, at pladen bliver mættet med den medfølgende sæbe, før den tages i brug. Pladen skal løbende vedligeholdes.

Denne vejledning er en hjælp til at bibeholde din nye bordplade i pæn og god stand i mange år fremover.

### Generelt

Bordplader er et naturprodukt. Bordplader af både terrazzo og beton er støbt specielt efter dine ønsker og opgivne mål efter gode håndværksmæssige traditioner, på en ny og moderne dansk fabrik. Hvor der tages hensyn til miljøet. Dette gør vi ved at genbruge alt vand fra produktionsprocessen. (slibestøvet filtreres fra vandet). Alt affald knuses og omdannes til genbrugsprodukter som så indgår i naturens eget økosystem.

Den farvekombination din bordplade har i overfladen er unik for netop din bordplade. Der vil derfor kunne forekomme mindre forskelle i din bordplade i forhold til den vejledende farveprøve, du har set i vores brochurermateriale eller hos din forhandler. Dette er ikke en fejl - men en charme ved et ægte naturprodukt.

Betonplader er støbt af sand, cement og vand. Terrazzoplader er støbt af skærver af marmor herudover tilsat cement og vand. Ingen råvarer indeholder tungmetaller. Efter støbning vandslibes pladen, således at den smukke overflade kommer frem.

Terrazzo og beton er ægte naturmaterialer. Der vil derfor kunne forekomme anderledes farvede sten i pladen, som ikke berettiger til reklamation.

### Vedligehold

Grundbehandling, terrazzo og beton:

Pladen er grundbehandlet fra fabrikken. Da en støbt bordplade er et meget åbent produkt, er det vigtigt, at den mættes helt op inden brug og herefter efter behov. Når pladen er monteret skal den afvaskes med varmt vand. Hvis der er ujævnheder eller ru steder, kan det slibes med det medsendte fine slibepapir. Efter vådslibningen aftørres pladen, og herefter skal den behandles med det medfølgende sæbe (Probat NATUR klinker og naturmaterialer). Påfør et lag sæbe på pladen og fordel overskydende sæbe til steder, hvor pladen har suget al sæben. Fortsæt processen indtil pladen ikke suger mere sæbe og dermed er mættet. Herefter aftørres pladen. Hvis pladen ikke aftørres, kan det overskydende sæbe hærde og være svært at fjerne.

En bordplade kræver løbende vedligeholdelse med sæbe (kan købes hos alle supermarkeder "PROBAT NATUR KLINKER OG NATURMATERIALER"). Eventuelle kalkaflejringer fjernes let med det vedlagte slibepapir.

Husk: Pladen skal være våd, når den slibes. Efter slibning behandles pladen med det medfølgende sæbe. Skulle din støbte bordplade med tiden blive lidt "træt" i overfladen, kan den friskes op ved at gøre pladen våd med varmt vand og vandslibes med slibepapir. Efter afvaskning og tørring påføres sæben som beskrevet ovenfor.

En velbehandlet overflade er ikke sugende, men det anbefales at tørre stærkt farvende væsker og lignende af med det samme.

**Bemærk:** Ved vådslibning af betonplader fremhæves stenene i pladen yderligt.

Undgå: Da pladen er produceret på basis af cement, er det absolut væsentligt, at pladen ikke kommer i kontakt med syre og syreholdige produkter.

### Rengøring

Vi anbefaler sæben (Probat NATUR klinker og naturmaterialer) til rengøring af bordpladen.

### Stålvask

Aftørres med en opvredet klud. Da vasken er rå og ubehandlet bliver vasken misfarvet, hvis den ikke rengøres med skurepulver eller specialprodukter, der findes i dagligvarehandlen. Undgå ståluld, da det kan efterlade små partikler, der kan udvikle sig til rustpletter.

Undgå ligeledes at efterlade støbejernsgryder og -pander i vasken, da disse kan efterlade rust. Hvis der er opstået små ridser eller rustpletter forårsaget af ovennævnte, kan en rå og ubehandlet stålvask pudses med langsgående bevægelser med vandslibepapir min. korn 220, da en rustfri stålvask, ikke kan ruste. De vaske som leveres med lille skyllekammer er den lille kumme mere mat i stålet generelt men den dækkes af bakke.

### **Emaljevaske**

Rengøres bedst med vand og en opvredet klud. Skulle der opstå misfarvninger, fjernes disse bedst med lige dele vand og klorin. Anvend ikke skurepulver, da dette ridser emaljen.

### **Porcelænsvaske**

Rengøres bedst med, de i handlen værende, flydende rengøringsmidler. Undgå skurepulver og andre slibende rengøringsmidler.

### **Blanco Siligranit**

Den daglige vedligeholdelse er simpel. Brug en almindelig skuresvamp med lidt sulfo, hvis vasken er tilsmudset. Et par gange om måneden eller efter behov anbefaler vi at polere vasken med Blancoclean\*. Ved kraftige kalkaflejringer kan man lade varm eddike 7% stå i kummen i nogle minutter. Skyl efter med vand og polér med Blancoclean.

### **Generelt om vaske**

Det anbefales at aftørre vasken efter brug med f.eks. en blød klud eller et håndklæde for derved at mindske muligheden for skjolder og lignende.

### **Garanti**

Din bordplade er fremstillet efter dine ønsker og opgivne mål. Under fremstillingen er bordpladen underkastet kvalitetskontrol, der sikrer, at vores kvalitetsmål overholdes.

Skader/skrammer samt sten der er slået af, og som iagttages efter monteringen, henføres til montage-skader, der ikke er dækket af vor produktgaranti. Garantien, der er 24 måneder fra leveringsdato, omfatter alle ting, der kan relateres til produktionen af bordpladen.