

Installationsvejledning Nordic blandingsbatterier

Læs denne vejledning før installation



Indledning

Installation, vedligeholdelse og garanti

Det bliver først rigtig smukt på køkkenbordet med hanerne fra Nordic: en hane til kogende vand og et blandingsbatteri i samme design.

Nordic har to variationer. Nordic Round hanen har et rundt udløb og Nordic Square hanen et lige udløb. Begge er tilgængelig i krom eller stål finish.

Denne installationsvejledning indeholder de tekniske specifikationer, tilslutningsvejledning og andet information om blandingsbatteriet. For tilslutning af vandbeholderen og Nordic hane til kogende vand bruges installationsvejledningen for vandbeholderen.

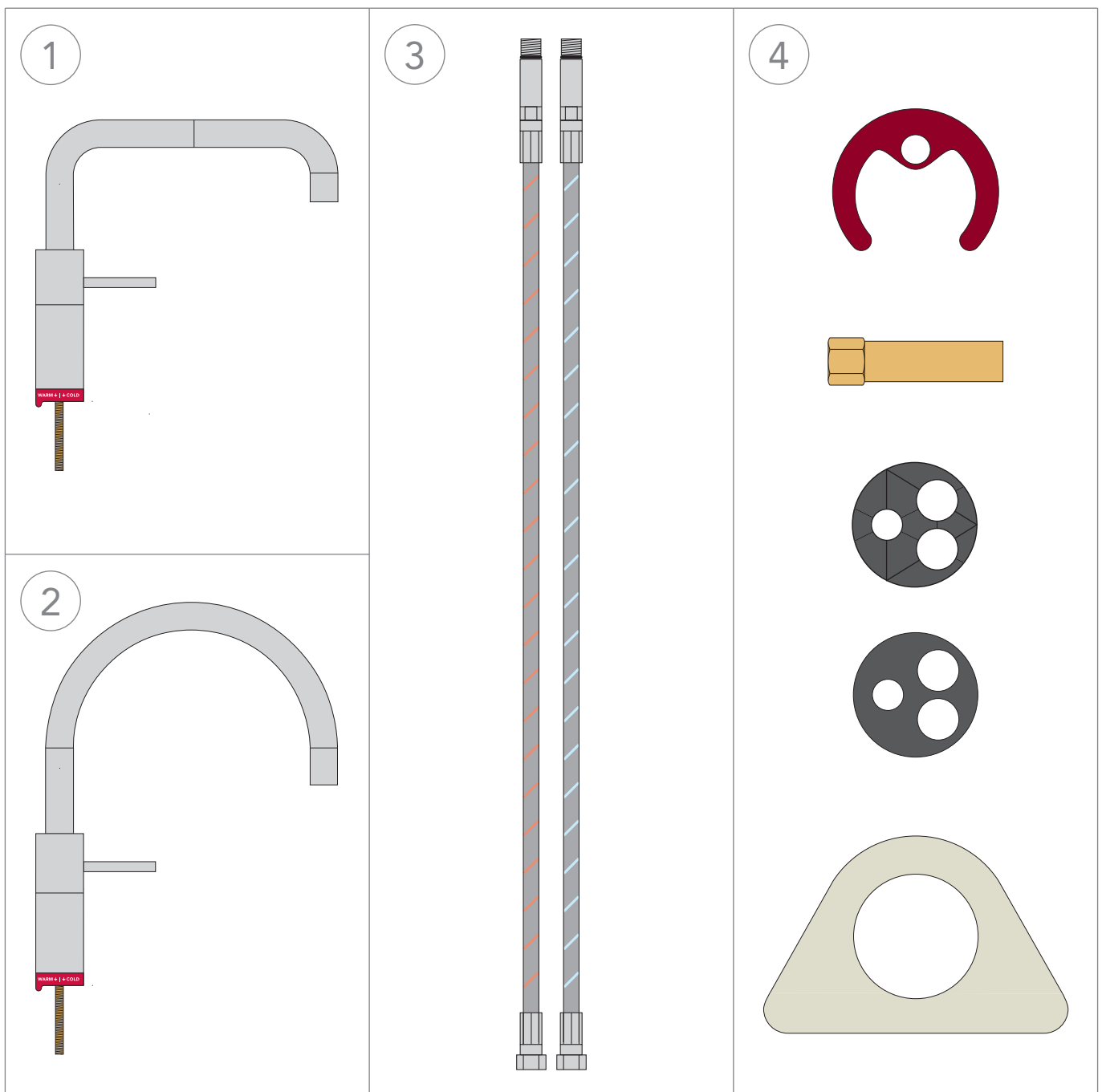
Nordic blandingsbatteri er vedligeholdelsesfri. Garantiperioden på blandingsbatteriet er to år, ifølge vores vilkår og betingelser.

Tekniske specifikationer

Blandingsbatteri	Nordic Round	Nordic Square
Haneåbning	35 mm	35 mm
Slanger med gevind	3/8 " indvendigt gevind	3/8 " indvendigt gevind
Anbefalet vandtryk	2-4 bar	2-4 bar
Maks. vandtryk	8 bar	8 bar
Maks. temperatur	85°C	85°C
Anbefalet temperatur	60°C	60°C
Rosette tilgængelig	ja	ja

Pakkeindhold

1. Nordic Square blandingsbatteri eller
2. Nordic Round blandingsbatteri
3. Forsyningslanger
4. Pose med (fra top til bund) hesteskoformet klemmedel, låsemøtrik, monteringsstykke, gummipakning og plastiktrekant til montering i en bordplade tyndere end 10 mm



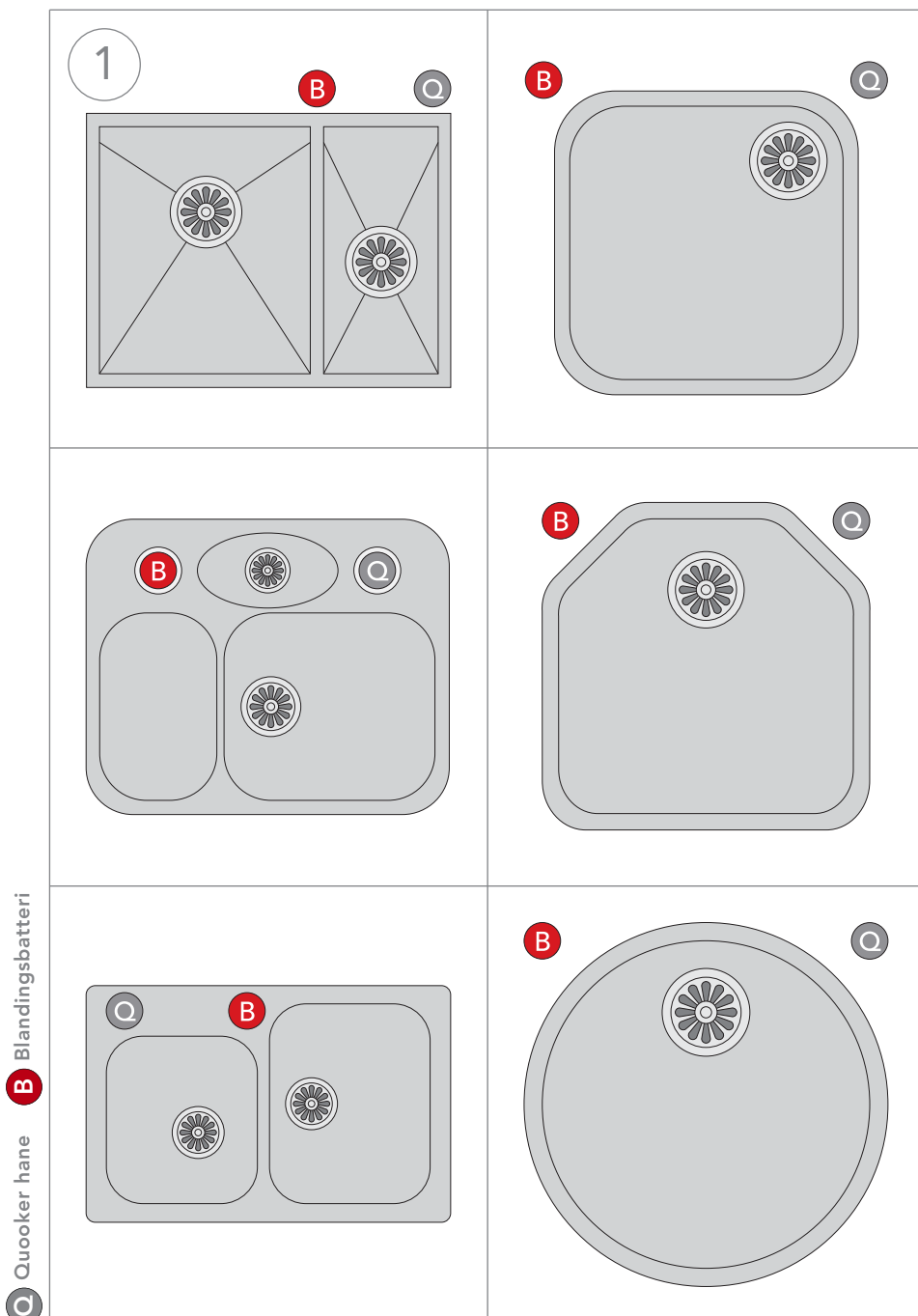
A

Bor hul

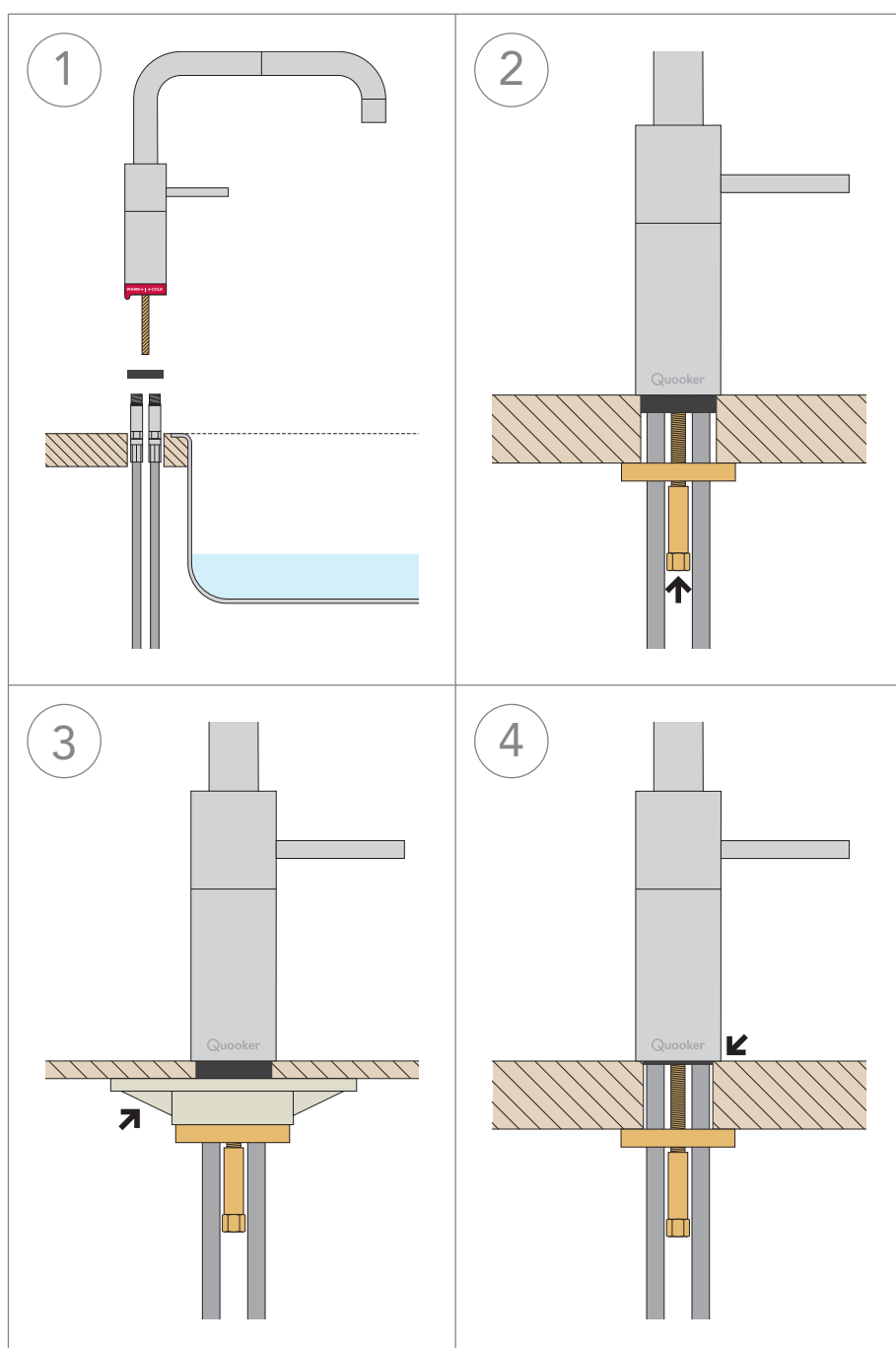
- På tegningerne nedenfor ses, hvor blandingsbatteriet helst skal placeres.
- Rækkevidden af hanen er 22,5 cm fra centrum af haneudløbet. Dette afgør, hvor langt fra vasken hullet kan bores.

1 Bor hul

Vælg et passende sted til blandingsbatterier (se eksempler). Bor med et passende bor et hul på 35 mm i bordpladen.



B Montering af hanen



1 Montering af hanen

Stik slangerne igennem det medleverede plastikmonteringsstykke og sæt slangerne på hanefoden i henhold til vejledningen på det røde 'warm | cold' mærkat på hanen. Stik slangerne gennem hullet i bordpladen. Fjern det røde 'warm | cold' mærkat.

2 Fastgørelse af hanen

Sæt den hesteskoformede klemmedel om slangerne. Skru låsemøtrikken på gevindenden. Drej Quooker-logoet således det vender direkte mod brugeren. Håndtaget skal være parallelt med kanten af bordpladen i koldt-vandspositionen. Spænd nu låsemøtrikken godt med en topnøgle.

3 Ved en tynd bordplade

Brug den medleverede plastiktrekant ved en tynd bordplade.

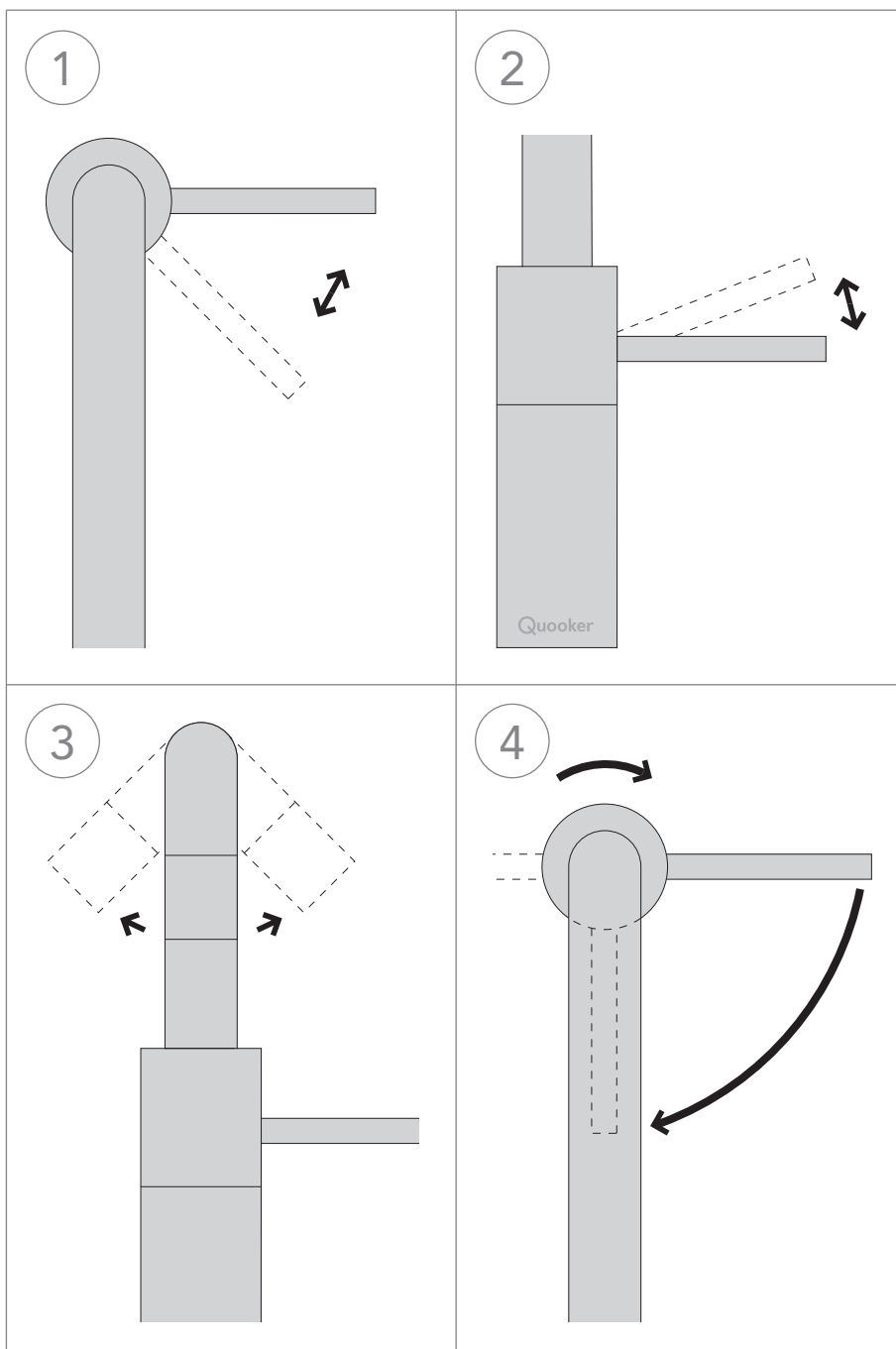
4 Ved eksisterende hul

Den sorte gummipakning bruges i stedet for den sorte skive, hvis der er et eksisterende hul på 32 mm i køkkenbordet. Slangerne skal først drejes løs.

C

Brug

- OBS! Drej aldrig hanens udløb helt bagud. Det kan løsne udløbet.



1 Varmt og koldt

Drej hanens håndtag mod dig for varmt vand og væk fra dig for koldt vand.

2 Mere eller mindre vand

Hanen åbnes ved at trække håndtaget opad. Jo højere opad jo mere vand.

3 Drejeligt udløb

Nordic Square har et udløb, som kan drejes for rengøring af vasken.

4 Venstrehånds betjent hane

Hanen kan eventuel drejes, så det bliver lettere for venstrehådede at betjene den.

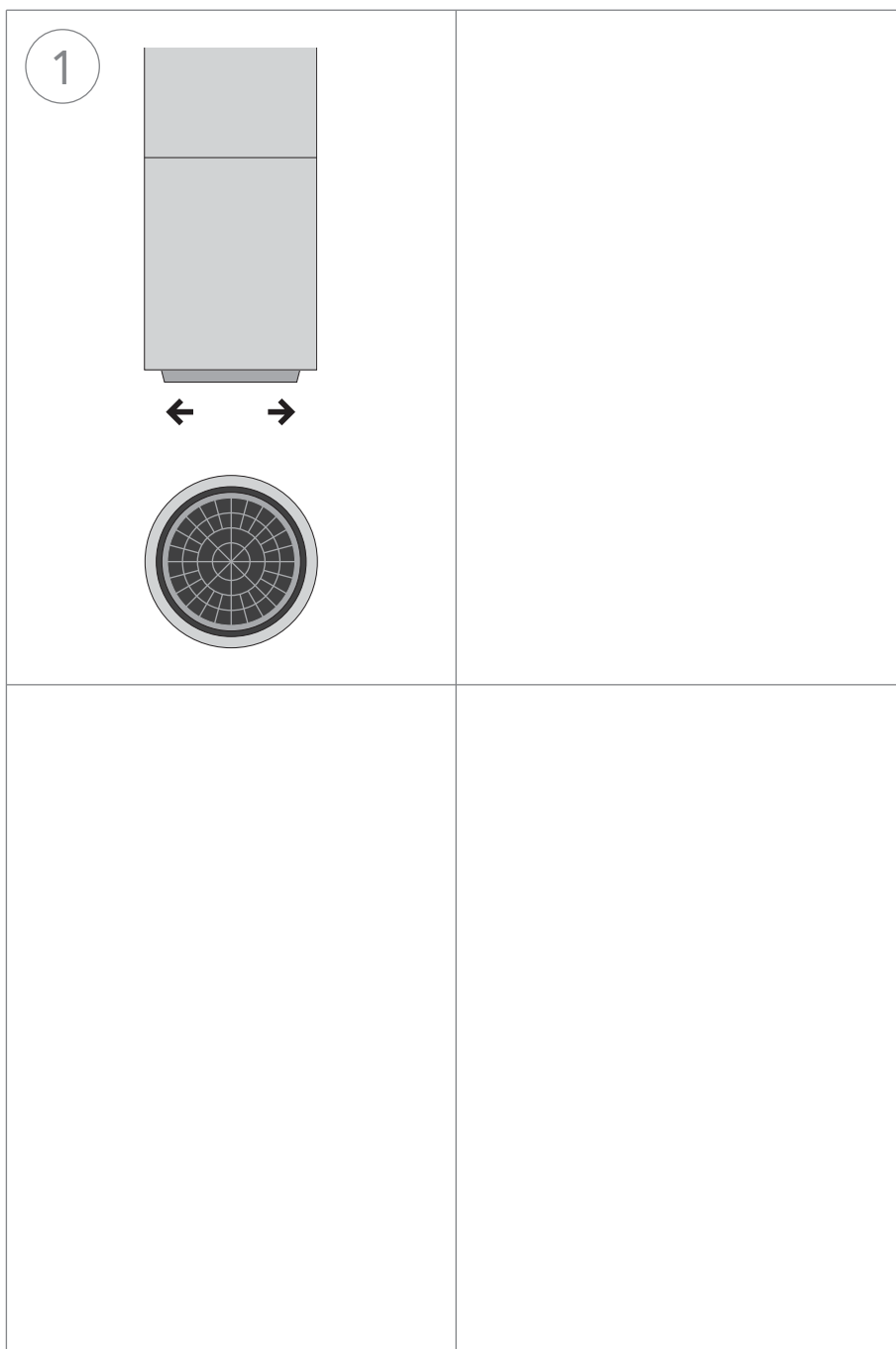
Skru låsemøtrikken under bordet løs og drej underdelen af af hanen (set ovenfra) 90° med uret.

Spænd låsemøtrikken og hanen er klar til brug for venstrehådede.

D

Vedligeholdelse

- Hanefiltret skal ved meget kalkholdigt vand afkalkes regelmæssigt. Hanefiltret er udstyret med gummiindsats, som gør, at kalken let kan gnides væk. Blandingsbatteriet rengøres med en blød klud og mildt rengøringsmiddel, som ikke indeholder syre.



1 Afkalkning af hanefilter

Ved en uregelmæssig vandstråle skal kalken gnides væk.



www.quooker.dk